



**КОМИТЕТ ИМУЩЕСТВЕННЫХ ОТНОШЕНИЙ  
АДМИНИСТРАЦИИ ПЕРМСКОГО МУНИЦИПАЛЬНОГО ОКРУГА**

**РЕШЕНИЕ**

о размещении объектов № 2736

Пермский край  
Пермский округ

11.09.2024

Комитет имущественных отношений администрации Пермского муниципального округа разрешает Публичному акционерному обществу «Россети Урал» (ИНН 6671163413, ОГРН 1056604000970, почтовый адрес: 620026, г. Екатеринбург, ул. Мамина Сибиряка, д. 140)

размещение объекта: «строительство участка ВЛ 0,4 кВ от ближайшей опоры ВЛ 0,4 кВ от ТП-6726, установка оборудования учета э/э на опорах ВЛ 0,4 кВ для электроснабжения малоэтажных жилых застроек по адресу: Пермский край, Пермский район, д. Большая Мось (кад. номер зем. участка 59:32:3460001:635, :634)»

на землях муниципальной собственности.

на срок бессрочно.

Местоположение: Пермский край, Пермский муниципальный округ

Приложение: схема предполагаемых к использованию земель или земельных участков.

Особые условия использования:

1) При установке опор электросетевого хозяйства учесть параметры ширины проезда улично-дорожной сети, во избежание сужения полосы отвода дороги. Установить опоры на расстоянии не более 2 метров от границ земельного участка.

2) При условии получения разрешения на производство земляных работ.

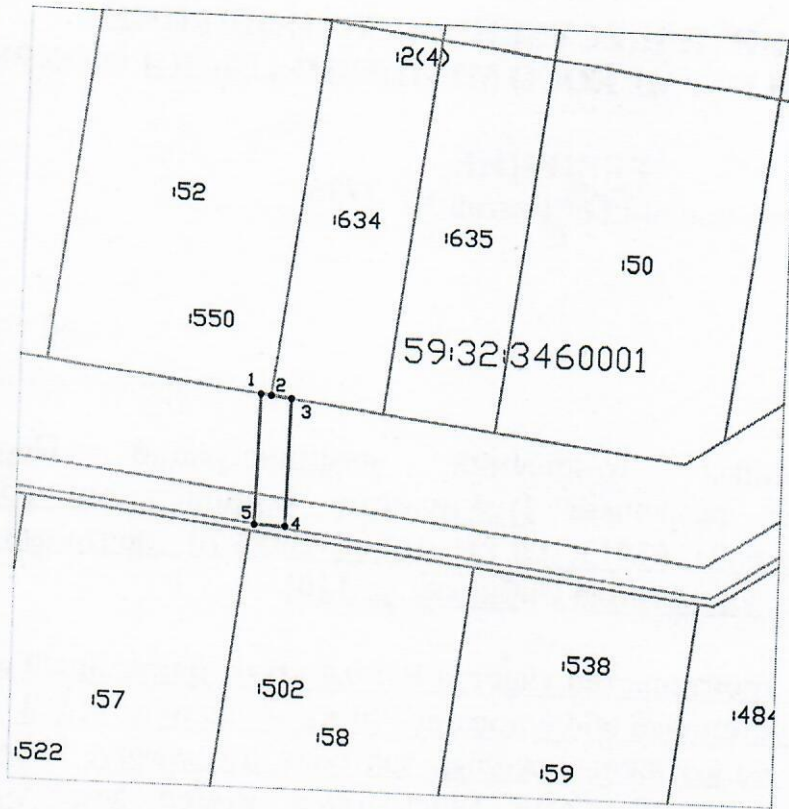
Председатель комитета



Е.А. Демидова

(подпись, печать)

Схема предполагаемых и использованию земель или части земельного участка  
 Объект: Строительство участка ВЛ 0,4 кВ от ближайшей опоры ВЛ 0,4 кВ от ПП-6726, установка оборудования учета  
 в/с на опорах ВЛ 0,4 кВ для электроснабжения малоэтажных жилых застроек по адресу: Пермский край, Пермский район,  
 с. Большая Мора (кад. номер зем. участка 59:32:3460001:635, :634)  
 Местоположение: Пермский край, Пермский муниципальный район  
 Площадь земель или части земельного участка, кв. м.: 68  
 Категория земель: земли населенных пунктов  
 Вид разрешенного использования: -



Масштаб 1:1000

Описание границ смежных землепользователей:

- от 1 точки до 2 точки — 59:32:3460001:52
- от 2 точки до 3 точки — 59:32:3460001:634
- от 3 точки до 1 точки — 59:32:3460001:2, 59:32:3460001:300

Обозначение характерных точек границ	Координаты	
	X	Y
1	510992,85	2237380,26
2	510992,68	2237381,60
3	510992,35	2237384,25
4	510975,58	2237383,89
5	510975,66	2237379,89
1	510992,85	2237380,26

Условные обозначения:

- 1 • Характерная точка границы, сведения о которой позволяют однозначно определить ее на местности
- Границы земельных участков, установленные (уточненные) при проведении кадастровых работ, отражающиеся в масштабе
- Граница земельного участка, сведения о которой содержатся в ЕГРН
- 59:11:0011122:31 Обозначение кадастрового номера земельного участка
- Граница кадастрового квартала

Заявитель: Корнев И.С. по доверенности N ПЭ/137-2024 от 17.04.2024

(подпись, расшифровка подписи)

Инв. N подл.	Взам. инв. N
Подпись и дата	